



CAMPUS  
DE EXCELENCIA  
INTERNACIONAL

---

**ESTUDIO DE PERFIL DE INGRESO DE ESTUDIANTES DE MÁSTER OFICIAL  
CURSO 2017-18**

---

**05BA - MASTER UNIVERSITARIO EN PLASMA, LASER Y TECNOLOGIA  
DE SUPERFICIE**

**Informe de resultados**

---

Observatorio Académico  
Universidad Politécnica de Madrid  
Abril de 2018

**Advertencia:** Si el número de respuestas obtenidas es inferior al de las respuestas necesarias para poder inferir resultados (con error muestral de  $\pm 10,00\%$  para un nivel de confianza del 95 % en el caso más desfavorable de varianza  $p=q$ ), el error muestral **invalida los resultados particulares de la encuesta** para esta titulación. En este caso, los valores deben tenerse en cuenta únicamente a título informativo y nunca como representativos del plan de estudios en su conjunto.

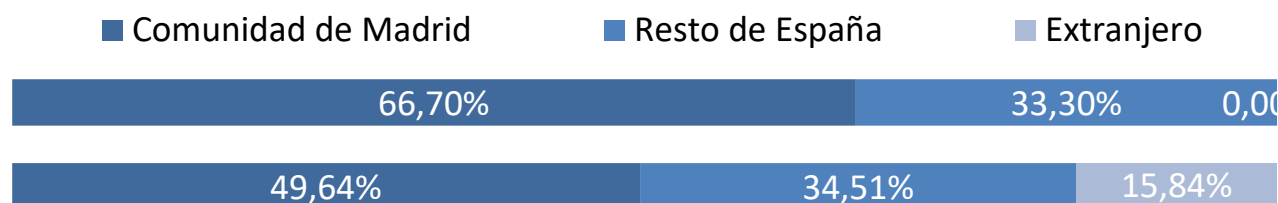
Número total de estudiantes en el plan de estudios: 5  
 Número de respuestas necesarias para poder inferir resultados: 5  
 Número de respuestas obtenidas : 3

### Perfil de los estudiantes

Sexo	Plan	UPM
Hombre	66,67%	63,58%
Mujer	33,33%	36,42%



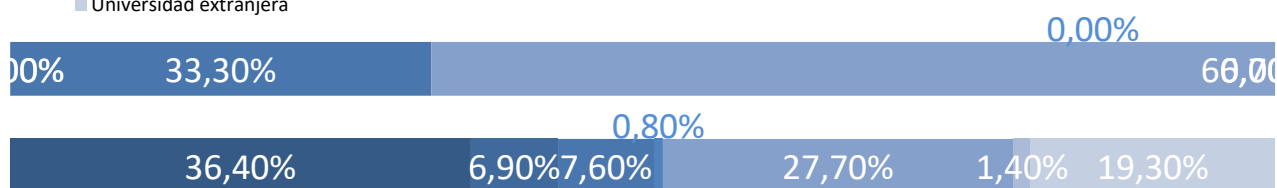
Procedencia	Plan	UPM
Comunidad de Madrid	66,70%	49,64%
Resto de España	33,30%	34,51%
Extranjero	0,00%	15,84%



### Tipo de centro en que cursaron estudios previos al máster

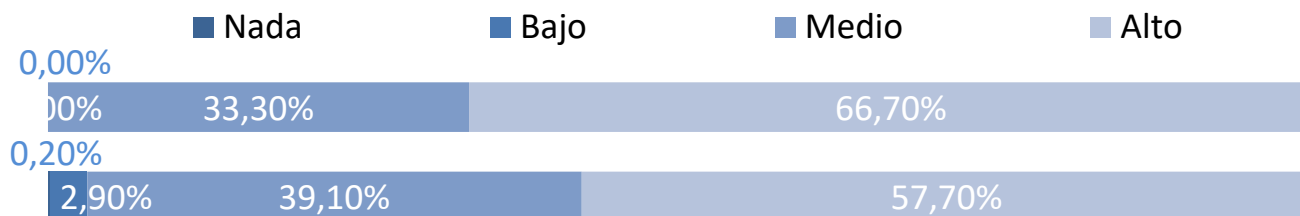
	Plan	UPM
La UPM y en el mismo Centro	0,00%	36,40%
La UPM, pero distinto Centro	0,00%	6,90%
Universidad madrileña pública	33,30%	7,60%
Universidad madrileña privada	0,00%	0,70%
Universidad española pública distinta de la UPM	66,70%	27,70%
Universidad española privada	0,00%	1,40%
Universidad extranjera	0,00%	19,30%

- La UPM y en el mismo Centro
- La UPM, pero distinto Centro
- Universidad madrileña pública
- Universidad madrileña privada
- Universidad española pública distinta de la UPM
- Universidad española privada
- Universidad extranjera



### Nivel de conocimiento de inglés

	Plan	UPM
Nada	0,00%	0,20%
Bajo	0,00%	2,90%
Medio	33,30%	39,10%
Alto	66,70%	57,70%

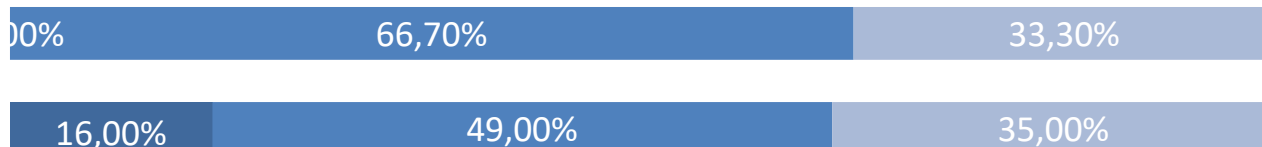


**Momento de la elección del plan de estudios**

Antes de empezar el Grado o equivalente  
 Durante el Grado o equivalente  
 Después de terminar el Grado o equivalente

Plan	UPM
0,00%	16,00%
66,70%	49,00%
33,30%	35,00%

- Antes de empezar el Grado o equivalente
- Durante el Grado o equivalente
- Después de terminar el Grado o equivalente

**Tiempo previsto de dedicación a los estudios**

30 horas o menos  
 Más de 30 horas

Plan	UPM
66,70%	27,30%
33,30%	72,70%

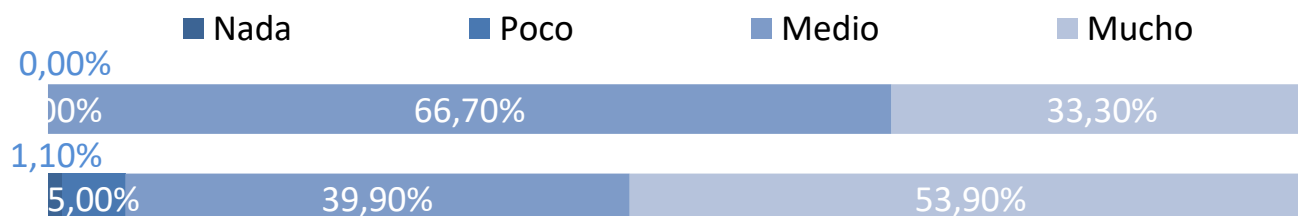
- 30 horas o menos
- Más de 30 horas



## Características personales

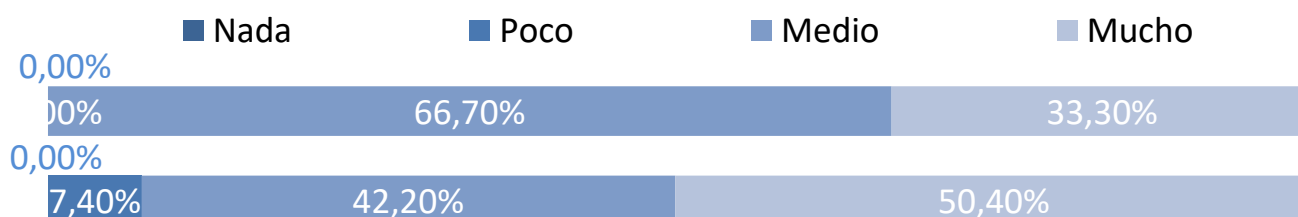
### Capacidad de organización y planificación

	Plan	UPM
Nada	0,00%	1,10%
Poco	0,00%	5,00%
Medio	66,70%	39,90%
Mucho	33,30%	53,90%



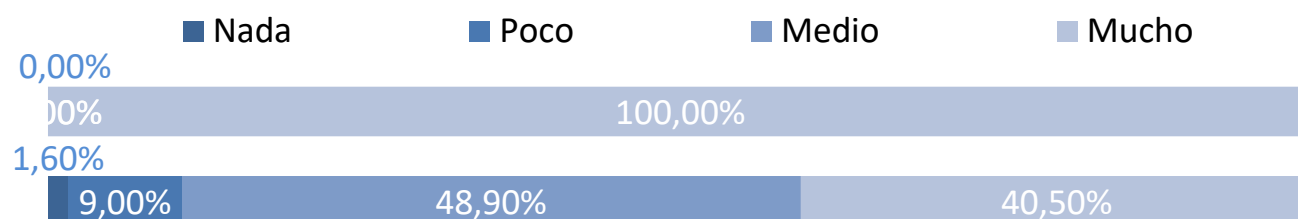
### Capacidad para usar las tecnologías de la información y de la comunicación

	Plan	UPM
Nada	0,00%	0,00%
Poco	0,00%	7,40%
Medio	66,70%	42,20%
Mucho	33,30%	50,40%



### Capacidad para aplicar conocimientos de matemáticas, física e ing.

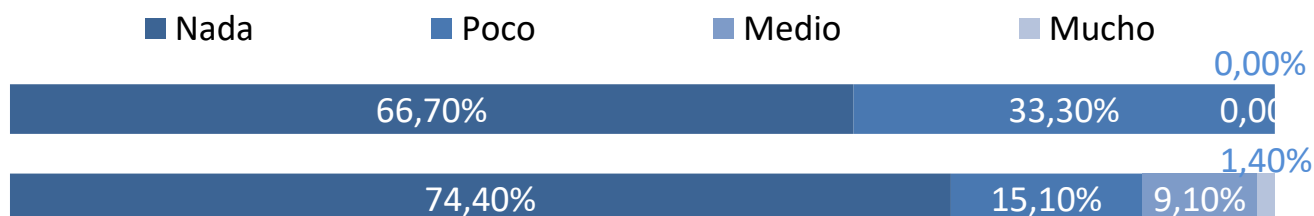
	Plan	UPM
Nada	0,00%	1,60%
Poco	0,00%	9,00%
Medio	0,00%	48,90%
Mucho	100,00%	40,50%



## Valoración de la información recibida

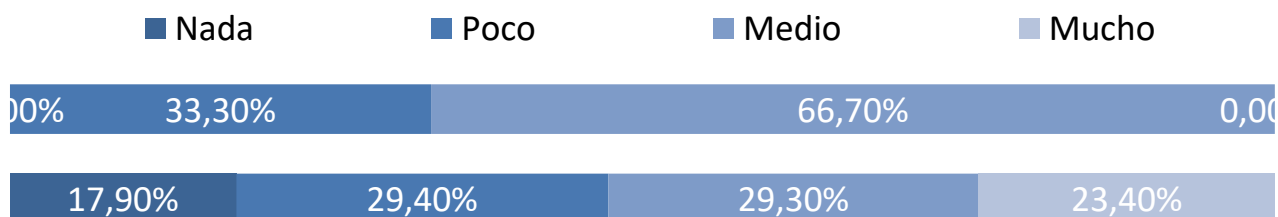
### Medios de comunicación (prensa, radio, TV, publicidad, etc.)

	Plan	UPM
Nada	66,70%	74,40%
Poco	33,30%	15,10%
Medio	0,00%	9,10%
Mucho	0,00%	1,40%



### Web de la UPM

	Plan	UPM
Nada	0,00%	17,90%
Poco	33,30%	29,40%
Medio	66,70%	29,30%
Mucho	0,00%	23,40%



### Internet en general

	Plan	UPM
Nada	0,00%	22,50%
Poco	33,30%	27,00%
Medio	66,70%	33,50%
Mucho	0,00%	17,10%

