

Biblioteca de la E.T.S.I. Industriales

MUCHO MÁS QUE **LIBROS**

Biblioteca de la Escuela Técnica Superior de Ingenieros Industriales



MEMORIA 2018

Índice

	Pág.
1. Usuarios	<u>3</u>
2. Locales, equipamiento e implantación de ALMA y PRIMO ..	<u>3</u>
a) Locales	<u>3</u>
b) Equipamiento	<u>4</u>
c) Implantación de ALMA y PRIMO	<u>5</u>
3. Horario	<u>5</u>
4. Colecciones	<u>6</u>
d) Monografías en papel y audiovisuales.....	<u>6</u>
e) Revistas en papel.....	<u>7</u>
f) Fondo antiguo e histórico	<u>8</u>
g) Colección en los repositorios institucionales	<u>8</u>
5. Servicios	<u>9</u>
a) Préstamo	<u>9</u>
b) Préstamo interbibliotecario	<u>11</u>
c) Reservas	<u>12</u>
d) Formación de usuarios	<u>13</u>
e) Actividades culturales y exposiciones	<u>15</u>
f) Difusión de novedades	<u>17</u>
6. Biblioteca 2.0	<u>17</u>
a) Portal Web	<u>17</u>
b) Redes sociales y aplicaciones	<u>18</u>
7. Recursos humanos	<u>18</u>
a) Plantilla	<u>18</u>
b) Formación de personal	<u>19</u>
8. Presupuesto	<u>20</u>
a) Gasto en recursos de información	<u>20</u>
b) Financiación	<u>20</u>



1.- USUARIOS

- Se consideran **usuarios potenciales** de la Biblioteca todos los integrantes de la comunidad universitaria de la Escuela: estudiantes, personal docente e investigador y personal de administración y servicios.
- Los **usuarios externos registrados** son, básicamente, los inscritos en la Asociación de Antiguos Alumnos y los miembros del Colegio Oficial de Ingenieros Industriales que así lo solicitan.

	ESTUDIANTES			PDI		PAS	TOTAL USUARIOS POTENCIALES	USUARIOS EXTERNOS REGISTRADOS
	Grado	Posgrado	Títulos propios y otros	Dedicación completa	Dedicación parcial			
	2.852	1.758	430	241	58			
TOTAL	5.040			299		127	5.466	16

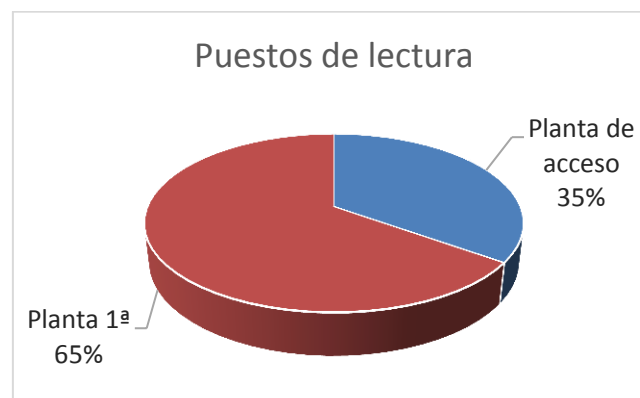
** Datos del Centro de Cálculo del Rectorado para 2018*

2. – LOCALES, EQUIPAMIENTO E IMPLANTACIÓN DE ALMA Y PRIMO

a) Locales

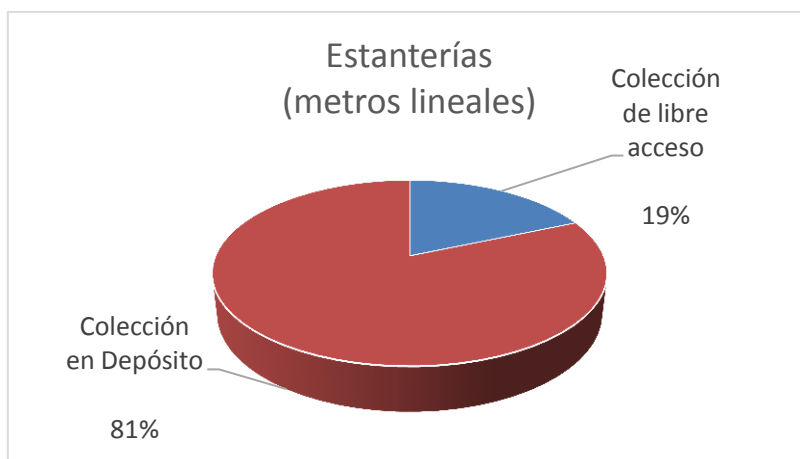
- **Superficie total: 985 m²** distribuidos en dos plantas.
- **Puestos de lectura/ estudio: 258** distribuidos en dos plantas:

PUESTOS	TOTAL	%
Planta de acceso	90	35%
Planta primera	168	65%
TOTAL	258	100



- **Sala Polivalente:** 8 puestos.
- **Estanterías (metros lineales):**
2.750 m. para la colección en libre acceso y la del depósito:

ESTANTERÍAS	m.	%
Colección de libre acceso	510	19
Colección en Depósito	2.240	81
TOTAL	2.750	100



b) Equipamiento

- **Equipamiento informático para uso público:**
 - 8 PCs de consulta (5 en la planta de acceso y 3 en la primera).
 - 1 PC en la Sala Polivalente.
 - Otro equipamiento destinado al préstamo:
 - 41 ordenadores portátiles.
 - 6 calculadoras gráficas.
 - 38 calculadoras científicas.
 - 11 lectores de libros electrónicos.
 - 2 máquinas de autopréstamo/ autodevolución:
 - 1 de libros (también permite autorenovación)
 - 1 de ordenadores portátiles con capacidad para 36 portátiles+ accesorios (cargador y ratón).
- **Equipamiento informático para uso de la plantilla:**
 - 8 PCs:
 - 4 en mostradores de atención al público.
 - 4 en despachos.

- 2 escáner/ fotocopidora/ impresora.
- 2 discos compactos externos.
- 2 impresoras.
- 1 escáner de sobremesa.
- 1 lector de DVD.

c) Implantación de ALMA y PRIMO

- En mayo de 2018 y después de una larga fase de preparación y adecuación, se ha procedido por parte de la Biblioteca de la Universidad Politécnica de Madrid a la **implantación de la nueva plataforma de gestión de Bibliotecas ALMA y la herramienta de descubrimiento PRIMO**, sistemas tecnológicamente avanzados que permiten más prestaciones a los usuarios y una mejor integración de las colecciones en papel y digitales de la Biblioteca Universitaria.
- La Biblioteca de la E.T.S.I. Industriales ha contribuido a tal implementación encargándose de la formación de la plantilla bibliotecaria de la Universidad en lo relativo a las adquisiciones a través de ALMA. Para ello:
 - Ha elaborado el *Manual de Adquisiciones en ALMA*
 - Ha impartido la formación presencial a la plantilla de la Universidad encargada de tal función (ver apartado 7.b: *Formación del personal bibliotecario, Cursos sobre el manejo de ALMA*)

3. - HORARIO

- **Horario habitual:**
De lunes a viernes, de 09:00 a 21:00 h. de modo ininterrumpido.
- **Horario ampliado en épocas de exámenes:**
Además del habitual, fines de semana y festivos de 09.00 a 22.00 h., en los siguientes periodos:
 - Del 7 al 21 de enero de 2018.
 - Del 28 de abril al 8 de julio de 2018.
 - Del 1 al 16 de diciembre de 2018.
- **Días y horas anuales de apertura en 2018:**

APERTURA	TOTAL
Días de apertura anual	252
Horas de apertura semanal (media)	58,73

4. - LAS COLECCIONES

- La **colección electrónica** se gestiona desde el Servicio de Biblioteca Universitaria (adquisición y disponibilidad) garantizando su accesibilidad a los usuarios de la E.T.S.I. Industriales y a los de toda la Universidad Politécnica de Madrid.

Por ello, las estadísticas respecto a la colección electrónica (bases de datos, revistas etc.) se encuentran en la memoria que el Servicio de Biblioteca Universitaria publica anualmente.

- La **colección física disponible** en la Biblioteca de la E.T.S.I. Industriales se compone básicamente de:
 - Monografías en papel
 - Monografías audiovisuales
 - Revistas en papel
 - Fondo antiguo e histórico
- La Biblioteca de la E.T.S.I.I. también incorpora documentos/ objetos digitales a los **repositorios institucionales**:
 - Archivo Digital UPM
 - Colección Digital Politécnica

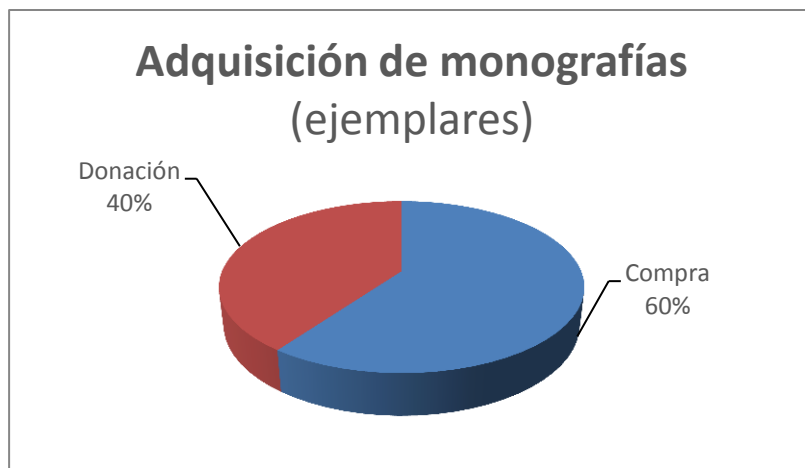
a) Monografías en papel y audiovisuales

- Colección a 31 de diciembre de 2018:

MONOGRAFÍAS	Títulos	Ejemplares
En papel	24.522	32.971
Audiovisuales	752	984

- Ejemplares ingresados en 2018 y tipo de adquisición:

ADQUISICIÓN	Compra	Donación	TOTAL
En papel	327	240	567
Audiovisuales	30	1	31



b) Revistas en papel

- Títulos de revistas en papel a 31 de diciembre de 2018:

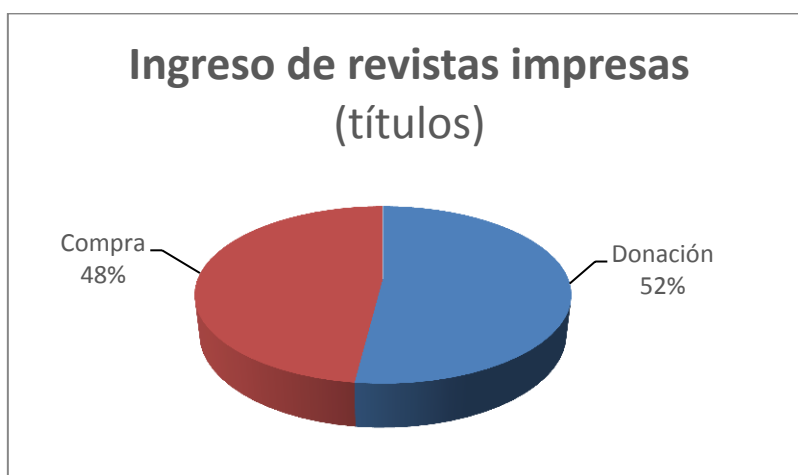
REVISTAS EN PAPEL	Nº TÍTULOS
Recepción en curso (<i>vivas</i>)	21
Suscripción cancelada (<i>muertas</i>)*	1.000
TOTAL	1.021

** No ser reciben nuevos ejemplares*

- Ingreso de títulos de revistas en papel por compra y donación en 2018:

INGRESO REVISTAS EN PAPEL/ EN CURSO	Nº TÍTULOS
Compra*	10
Donación	11
TOTAL	21

**Revistas adquiridas en formato papel+electrónico, contabilizadas como papel.*



c) Fondo antiguo e histórico

- Colección a 31 de diciembre de 2018:

FONDO ANTIGUO E HISTÓRICO	Nº DE EJEMPLARES
Fondo antiguo (ejemplares de 1501-1800)	7
Fondo histórico (ejemplares de 1801-1900)	1.128
TOTAL	1.135

d) Colección de la E.T.S.I. Industriales en los Repositorios Institucionales

- Archivo Digital UPM:

Total de documentos disponibles a 31/12/2018, e ingresados durante el año 2018:

TIPO DE DOCUMENTO	Total a 31/12/2018	Ingresados en 2018
Ponencias en Congresos o Jornadas	1.452	100
Trabajos fin de grado/ Proyectos fin de carrera	788	280
Artículos en revistas científicas	913	64
Tesis doctorales	486	34
Trabajos/ tesis fin de máster	86	8
Capítulos de libros	44	1
Libros	26	0
Monografías, informes	17	4
Patentes	2	0
Tesis (otros)	1	0
TOTAL	3.815	491

- Colección Digital Politécnica

A fecha 31 de diciembre de 2018 la E.T.S.I.I. dispone de **483 objetos digitales** en la Colección Digital Politécnica.

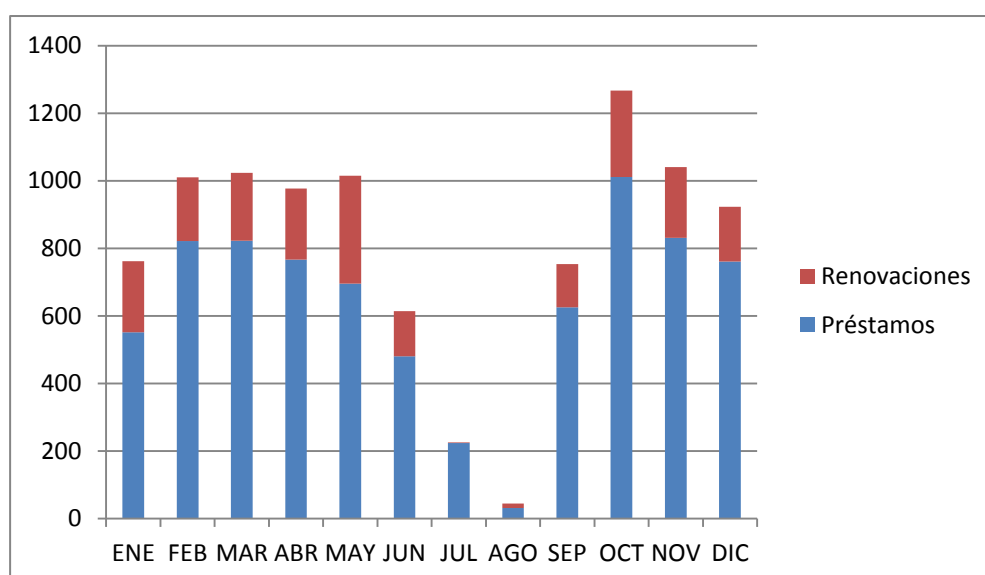
5.- SERVICIOS

a) Préstamo

- **Material bibliográfico y audiovisual**

Durante el año 2018 se ha realizado un total de 9.653 préstamos domiciliarios, entre los cuales se incluyen las renovaciones por tratarse una forma de préstamo:

MESES	ENE	FEB	MAR	ABR	MAY	JUN	JUL	AGO	SEP	OCT	NOV	DIC	TOTAL
Préstamos	551	821	822	766	695	480	223	31	625	1.011	831	761	7.617
Renovaciones	211	189	201	211	320	134	2	13	128	256	209	162	2.036
Total	762	1.010	1.023	977	1.015	614	225	44	753	1.267	1.040	923	9.653

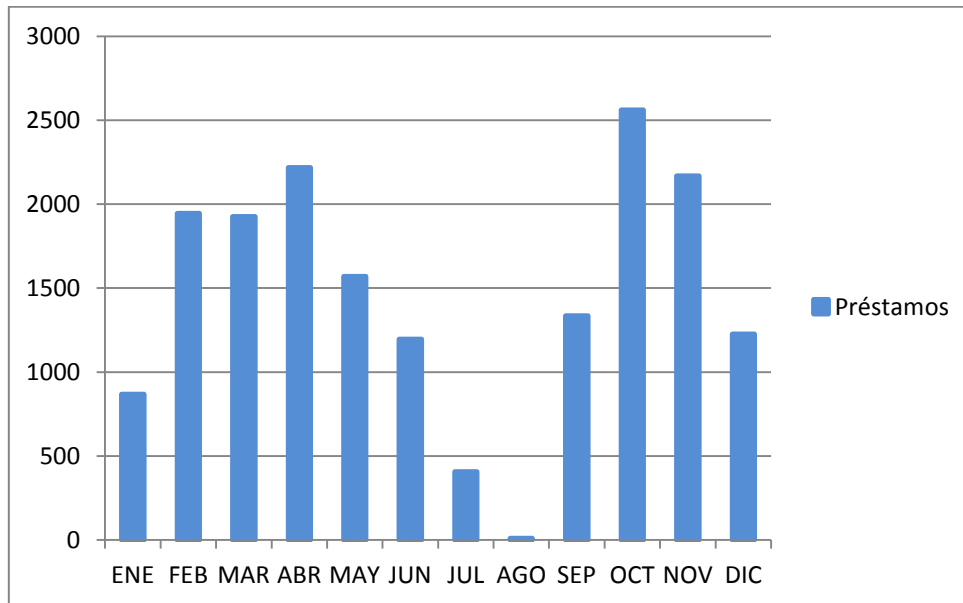


- **Préstamo de ordenadores portátiles**

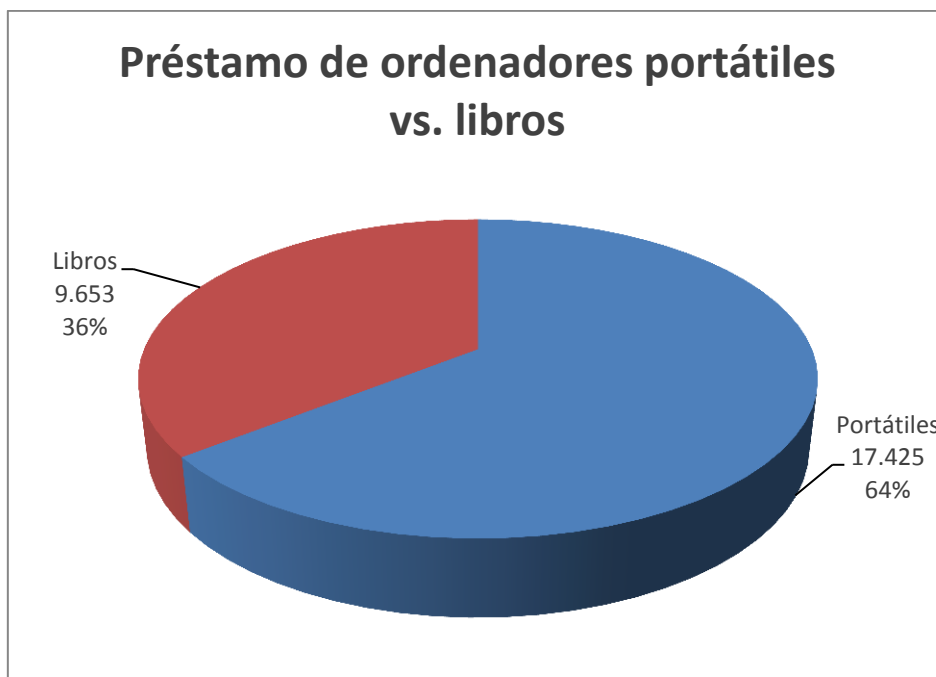
Cabe destacar el elevado número de préstamos de ordenadores portátiles: 17.425 anuales, destacando el de meses como abril, octubre y noviembre, en los que se superan los 2.000 préstamos mensuales.

MESES	ENE	FEB	MAR	ABR	MAY	JUN	JUL	AGO	SEP	OCT	NOV	DIC	TOTAL
Nº préstamos Portátiles	867	1.944	1.925	2.217	1.570	1.196	406	10	1.335	2.561	2.168	1.226	17.425

Distribución de préstamo de ordenadores portátiles por meses:



Asimismo, cabe destacar que el préstamo de ordenadores portátiles es muy superior al de monografías (principalmente libros):



- **Préstamo de e-books y calculadoras**

MESES	ENE	FEB	MAR	ABR	MAY	JUN	JUL	AGO	SEP	OCT	NOV	DIC	TOTAL
Calculadoras	76	5	37	42	62	71	28	0	10	51	36	36	454
E-books	0	0	0	0	0	0	1	0	0	2	0	1	4

b) Préstamo interbibliotecario

A través del préstamo interbibliotecario, la Biblioteca de la E.T.S.I.I. consigue para sus usuarios documentos que no están disponibles en ningún centro perteneciente a la Universidad Politécnica de Madrid. A la vez, la Biblioteca de la E.T.S.I.I. también suministra documentos a otras Bibliotecas para sus usuarios.

Como en años anteriores, en 2018 la Biblioteca de la E.T.S.I.I. ha obtenido más documentos para sus usuarios de los que ha suministrado a otras Bibliotecas para los suyos:

Documentos por P.I. Biblioteca E.T.S.I.I.	Nº documentos
Obtenidos	158
Suministrados	13

Además de los documentos obtenidos por préstamo interbibliotecario, la Biblioteca de la E.T.S.I.I. ha conseguido un buen número de ellos a través de la web, en recursos electrónicos de libre acceso en internet (repositorios institucionales, revistas en acceso abierto etc.):

Total documentos obtenidos por Biblioteca E.T.S.I.I.	Nº documentos
Préstamo interbibliotecario	158
A través de la web	81
TOTAL	239

En el caso de los documentos obtenidos por préstamo interbibliotecario, se trata más de reproducciones digitales que de préstamos del documento original, en cuyo caso suele tratarse de libros.

Las Bibliotecas de las que se obtiene la mayor parte de documentos son las pertenecientes a REBIUN (Red de Bibliotecas Universitarias):

DOCUMENTOS OBTENIDOS DE OTRAS BIBLIOTECAS						TOTAL
Reproducciones			Préstamos			
REBIUN	Otros centros (España)	Otros centros (extranjero)	REBIUN	Otros centros (España)	Otros centros (extranjero)	
92	1	47	16	0	2	158
140			18			

Respecto a los documentos suministrados a otras Bibliotecas se repite la misma pauta: generalmente se trata de reproducciones suministradas a Bibliotecas pertenecientes a REBIUN:

DOCUMENTOS SERVIDOS A OTRAS BIBLIOTECAS						TOTAL
Reproducciones			Préstamos			
REBIUN	Otros centros (España)	Otros centros (extranjero)	REBIUN	Otros centros (España)	Otros centros (extranjero)	
7	0	1	5	0	0	13
Total reproducciones: 8			Total préstamos: 5			

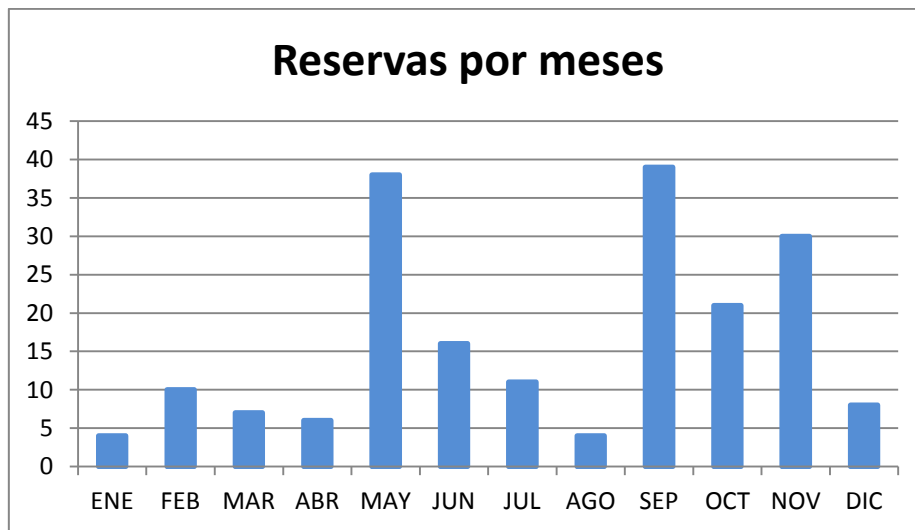
c) Reservas

En el año 2018 se han gestionado un total de **194 reservas**

El aumento de reservas respecto a 2017 (194 vs 50) puede deberse en gran medida a la mayor visibilidad de esta opción y mayor facilidad de ejecutarla que permite el nuevo sistema de gestión bibliotecaria ALMA.

Reservas por meses:

MESES	ENE	FEB	MAR	ABR	MAY	JUN	JUL	AGO	SEP	OCT	NOV	DIC	TOTAL
Reservas	4	10	7	6	38	16	11	4	39	21	30	8	194



d) Formación de usuarios

Se han impartido dos cursos presenciales de formación especializada dirigidos a alumnos de doctorado y de máster.

La formación presencial a doctorandos se ha organizado y planificado a través de la *Subdirección de Máster y Doctorado*, presentándose a los alumnos en la Jornada de Acogida a Doctorandos.

POLITÉCNICA

¿Eres alumno de doctorado?

Inscríbete en:
biblioteca.indusnet@upm.es
 Indicando tu programa de doctorado

Curso:

Herramientas básicas para la investigación y Gestión de la documentación científica

Actividad acreditable como formación transversal

Subdirección de Máster y Doctorado
Biblioteca

8 de noviembre (12h - 13h) Aula F4
 12 de noviembre (12h - 13h) Aula F5
 16 de noviembre (12h - 13h) Aula F5
 19 de noviembre (12h - 13h) Aula F5
 C. I.S.I. Industrial

Características:

- Duración total: **8 horas**.
- Sesiones: **4 / 4 módulos**.
- Días: **8, 12, 16 y 19 de noviembre** de 2018.
- Horario: de 16.00 a 18.00h.
- Aulas: **F4** (día 8) y **F5** (resto de días).
- Inscripción previa a través de INDUSNET.
- Posibilidad de asistir a determinados módulos o a la totalidad de ellos.
- Certificado que acredita las horas de formación firmado por el Subdirector de Máster y Doctorado.

Asistentes por Doctorado y por módulo:

DOCTORADO	ALUMNOS			
	Módulo 1	Módulo 2	Módulo 3	Módulo 4
Ingeniería Mecánica	9	6	8	9
Automática y Robótica	2	2	3	3
Ingeniería de Organización	5	6	2	3
Energía Sostenible, Nuclear y Renovable	2	4	2	3
Ingeniería Eléctrica y Electrónica	2	2	2	2
Ingeniería Ambiental, Química y de los Materiales	1	1	0	1
Otros	3	3	3	5
TOTAL	24	24	20	26

La formación a alumnos de máster también se ha organizado y planificado a través de la *Subdirección de Máster y Doctorado*, presentándose a los alumnos en la Jornada de Acogida a alumnos de máster.



POLITÉCNICA

CURSO
Herramientas para la búsqueda y gestión de documentación científica
ALUMNOS DE MÁSTER
 9 y 11 de octubre de 2018
 Aula F4
 De 15:30 a 17:30 h.
 ¡¡¡Inscríbete en Indusnet!!!

E.T.S.I. Industriales
 Subdirección de Máster y Doctorado
 Biblioteca

Características:

- Duración total: **4 horas**.
- Sesiones: **2 / 2 módulos**.
- Horario: de **15.30 a 17.30h**.
- Días: **9 y 11 de octubre** de 2018.
- Aula F4.
- Inscripción previa a través de INDUSNET.
- Posibilidad de asistir a uno o dos módulos.
- Certificado que acredita las horas de formación firmado por el Subdirector de Máster y Doctorado

Asistentes por Máster y por módulo:

MÁSTER	ALUMNOS	
	Módulo I	Módulo II
Ingeniería Mecánica	5	2
Ingeniería de la Energía	1	1
Ingeniería Industrial	4	3
Electrónica Industrial	1	0
TOTAL	11	5

Al finalizar ambas sesiones formativas los alumnos cumplimentaron un cuestionario en el que valoraron la formación recibida; esta información ha sido muy útil con objeto de introducir acciones de mejora en siguientes ediciones.

A nivel virtual desde la Biblioteca de la E.T.S.I.I. se ha informado, promocionado y asesorado sobre la realización de dos cursos alojados en la plataforma Moodle, **gestionados por el Servicio de Biblioteca Universitaria:**

- Dirigido a alumnos de posgrado (máster y doctorado): *“Seminario de Posgrado. La información científica: recursos de apoyo a la investigación”*
- Dirigido a alumnos de grado: *«Acceso a la información en Ingeniería y Arquitectura: aplicación práctica de los recursos de la Biblioteca Universitaria»* como actividad acreditable de grado.

e) Actividades culturales/ exposiciones

Durante el año 2018 la Biblioteca de la E.T.S.I.I. ha organizado distintas exposiciones:



Fondo histórico sobre automóviles en la Biblioteca de la E.T.S.I. Industriales (1900-1950)

Del 22 de enero al 13 de abril de 2018

[Fotografías de la exposición en Flickr](#)

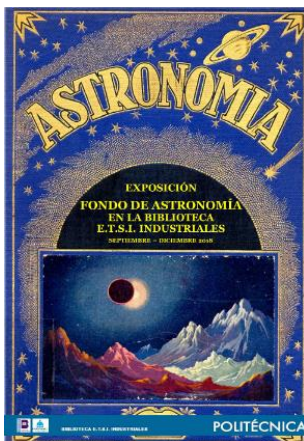


La ingeniería textil en el fondo histórico de la Biblioteca

Del 23 de abril al 23 de julio de 2017

Organizada con motivo de la celebración del Día del Libro (23 de abril)

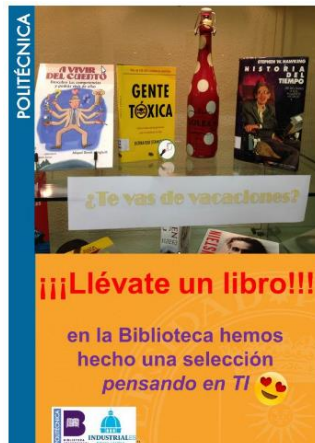
[Fotografías de la exposición en Flickr](#)



Fondo de Astronomía en la Biblioteca de la ETSI Industriales

Del 1 de septiembre al 31 de diciembre de 2018

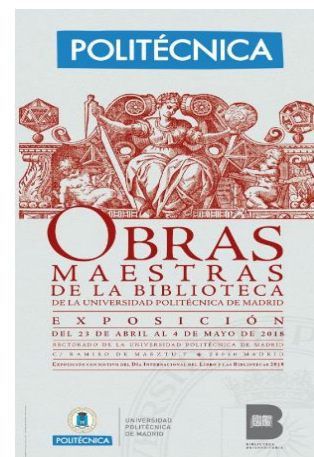
[Fotografías de la exposición en Flickr](#)



Al comenzar el verano, se organizó una muestra informal de libros en las vitrinas situadas en el acceso a la Biblioteca, con objeto de fomentar la lectura en época estival, dando visibilidad y fomentando el préstamo de la colección no técnica.

Las vitrinas permanecieron sin puertas, totalmente accesibles para que los usuarios pudieran ojear y prestarse los libros de su interés.

Por otro lado, la Biblioteca de la E.T.S.I.I. ha colaborado con el préstamo de fondos de su colección en la exposición organizada por el Servicio de Biblioteca Universitaria con motivo del Día Internacional del Libro y las Bibliotecas 2018 **“Obras maestras de la Biblioteca de la Universidad Politécnica de Madrid”** (Rectorado A de la Universidad, del 23 de abril al 4 de mayo de 2018).



f) Difusión de novedades

La Biblioteca difunde las nuevas adquisiciones bibliográficas por dos vías:

- Desde la web de la Biblioteca, con un enlace a la aplicación *Library Thing*, a través de la cual se muestra de cada libro adquirido la imagen de la cubierta y una breve descripción bibliográfica.
- A través de un mensaje enviado por correo electrónico a alumnos, docentes e investigadores de la E.T.S.I.I., con enlace a *Library Thing*, y de periodicidad variable en función del volumen de adquisiciones (generalmente cada uno/dos meses).

Novedades bibliográficas



Novedades Bibliográficas a través de *Library Thing*:

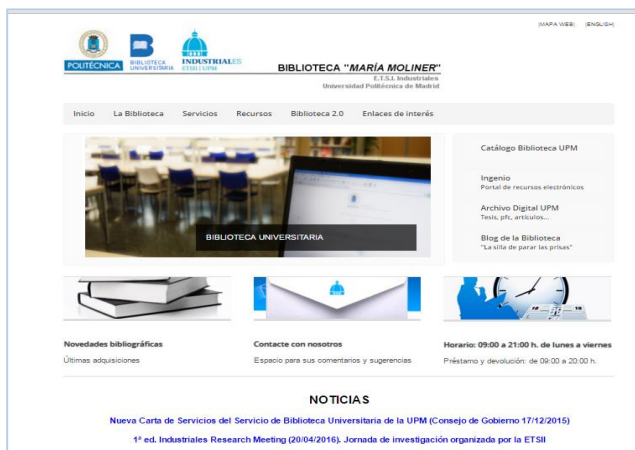
<http://www.librarything.com/catalog/bibliotecaetsii>

6.-Biblioteca 2.0

a) Portal Web

La Biblioteca dispone de un portal web de diseño, elaboración y mantenimiento propios, alojado en el servidor de la Escuela.

Durante el año 2018, la web de la Biblioteca ha recibido un total de **18.861** visitas (fuente: *Google Analytics*).



Portal Web de la Biblioteca de la E.T.S.I.I.:

<http://biblioteca.etsii.upm.es>

b) Redes sociales y aplicaciones

- **Redes sociales** en las que está presente la Biblioteca:

Twitter <https://twitter.com/bibliotecaetsii>

Facebook <https://www.facebook.com/Biblioteca-Escuela-T%C3%A9cnica-Superior-Ingenieros-Industriales-UPM-48852567739/>

Instagram https://www.instagram.com/biblioteca_etsiindustrialesupm/

Flicker https://www.instagram.com/biblioteca_etsiindustrialesupm/

Blog “La silla de parar las prisas” <http://blogs.upm.es/bibliotecaindustriales>

- **Aplicaciones** utilizadas por la Biblioteca:

Google maps <https://www.google.com/maps/d/viewer?ie=UTF8&t=h&lc=transit&msa=0&ll=40.441852%2C-3.692672000000016&spn=0.011758%2C0.019226&z=16&mid=1Wec7c1fTZmmOmp44vAMWuFmJ9II>

Google calendar <http://biblioteca.etsii.upm.es/index.php/horarios/>

7.- RECURSOS HUMANOS

a) Plantilla:

DENOMINACIÓN PUESTO	Funcionario		Laboral	
	Mañana	Tarde	Mañana	Tarde
Directora de Biblioteca/ Ayudante de Archivos, Bibliotecas y Museos	1	1**		
Técnico Auxiliar de Biblioteca	2	2***		
Técnico Especialista de Biblioteca			2	1
TOTAL parcial	6		3	
TOTAL	9			

* Contratos temporales inferiores a un año:

- ** Se contabiliza a Alicia Herrera Marín, que ocupó interinamente el puesto de Ayudante de Biblioteca en turno de tarde desde el 1/1/2018 al 19/5/2018.
- ***Uno de los dos puestos de Técnico Auxiliar de Biblioteca se ha cubierto interinamente por distintas personas: Raquel RuizCeconello Bertone del 9/7/2018 al 31/10/2018; y Alejandro Gaspar Martínez del 13/11/2018 hasta el año 2019.

b) Formación de personal

CURSOS Y OTRAS ACCIONES FORMATIVAS	Nº HORAS	Nº ASISTENTES
Propiedad Intelectual	24	2
Jornada REBIUN "Confianza e Integridad Institucional en las Bibliotecas Universitarias"	12	1
Herramientas 2.0 para la gestión de la información	7	1
XV Jornada EXPANIA	6	1
Jornada Propiedad Intelectual en el Entorno Digital	5	1
Jornada Madroño/InvestigaM sobre Buenas Prácticas en el Apoyo a la Investigación	5	1
XIII Jornadas de Comunicación Interna de la Biblioteca Universitaria UPM	5	5
Alma Analytics, su utilización para la obtención de Estadísticas REBIUN	3	1
Adaptación de las compras de la ETSII a la nueva Ley de Contratos	2	2
Scival (Elsevier)	2	1

Cursos sobre el manejo de ALMA/ PRIMO, impartidos por personal de la Biblioteca Universitaria de la UPM para la formación del personal bibliotecario:

CURSOS SOBRE EL MANEJO DE ALMA/ PRIMO	Nº HORAS	Nº ASISTENTES
Generalidades	2	6
Circulación	6	7
Préstamo interbibliotecario	2	3

Un equipo de la Biblioteca de la E.T.S.I. Industriales se ha encargado de la formación relativa a las Adquisiciones en ALMA. Para ello:

- Ha elaborado el *Manual de Adquisiciones en ALMA*
- Ha impartido la formación presencial a la plantilla de la Universidad encargada de tal función:
 - Dos sesiones una en turno de mañana y otra de tarde.

- Duración de cada sesión: 6 horas (11 de abril de 09:00 a 15:00h. y 12 de abril de 15:00 a 21:00h.)

8.- Presupuesto

a) Gasto en recursos de información

- Gasto anual: **39.880,76 €**
- Distribución del gasto:

	IMPRESAS	ELECTRÓNICAS	TOTAL
MONOGRAFÍAS	12.318,11	0	12.318,11
REVISTAS	5.140,11*	22.422,54	27.562,65
TOTAL	17.458,22	22.422,54	39.880,76

*Se contabilizan como papel 6 títulos de revista que están en versión papel+ electrónico.

b) Financiación

La fuente de financiación se ha distribuido en tres bloques:

- El presupuesto anual asignado a la Biblioteca por la Dirección de la Escuela para la adquisición de fondos localizados en la Escuela y revistas electrónicas.
- El presupuesto con el que los Departamentos de la Escuela han adquirido libros que, aunque registrados y catalogados por la Biblioteca, están ubicados en los propios Departamentos.
- El presupuesto con que se han adquirido libros con cargo a **Proyectos OTT**

GASTO EN LIBROS - MONOGRAFÍAS	Euros
Biblioteca	6.948,95
Departamentos	4.404,8
Proyectos OTT	964,36
Total	12.318,11

Además, en el ejercicio de 2018 se aprobó el gasto para la adquisición de un nuevo módulo adicional para el autopréstamo de portátiles, que posibilita el préstamo de 10 ordenadores más. Aunque el gasto se realizó en 2018 el nuevo módulo no se incorporó hasta el mes de marzo de 2019.

El importe del nuevo módulo ha sido de **4.356€** (3.600+IVA)



Biblioteca E.T.S.I. Industriales
Universidad Politécnica de Madrid